

Pràctiques curriculars en empresa



UNIVERSITAT POLITÈCNICA DE CATALUNYA
BARCELONATECH

**Escola Superior d'Enginyeries Industrial,
Aeroespacial i Audiovisual de Terrassa**

Enquesta de satisfacció de l'estudiantat

Curs 2015-16

Informe realitzat

David Gonzalez i Eulàlia Griful

ABAST DEL DOCUMENT

Aquest document recull els resultats de l'enquesta de satisfacció que s'ha enviat a l'alumnat que ha cursat practiques curriculars durant el curs 2014-15 de les titulacions:

- Grau en Enginyeria en Tecnologies Industrials
- Grau en Enginyeria en Tecnologies Aeroespacials
- Grau en Enginyeria en Vehicles Aeroespacials
- Màster Universitari en Enginyeria Industrial
- Màster Universitari en Enginyeria Aeronàutica
- Màster Universitari en Enginyeria en Organització
- Màster Universitari en Enginyeria de Sistemes Automàtics i Electrònica Industrial

Es tracta d'una enquesta voluntària que es podia respondre un cop avaluades les pràctiques.

Aquesta enquesta te dos objectius:

- Tenir informació objectiva de les condicions de desenvolupament de les pràctiques curriculars
- Copsar l'opinió de l'alumnat sobre la formació rebuda en funció de l'experiència laboral viscuda per tal d'identificar punts forts/febles.

A continuació es presenten els resultats de les preguntes de l'enquesta (punts 3-14). Al punt 15 es presenta un resum del procediment de seguiment i avaluació de les pràctiques curriculars a l'ETSEIAT.

ENQUESTES PRÀCTIQUES CURRICULARS A EMPRESES

	Enquestes	Convenis	Participació
GrETI	34	80	43%
GrETA	4	13	31%
GrEVA	7	18	39%
MUEI	33	69	48%
MUEA	8	12	67%
MUEO	5	19	26%
MUESAEI	2	4	50%
TOTAL	93	215	43%

Acrònims

GrETI: Grau en Enginyeria en Tecnologies Industrials

GrETA: Grau en Enginyeria en Tecnologies Aeroespacials

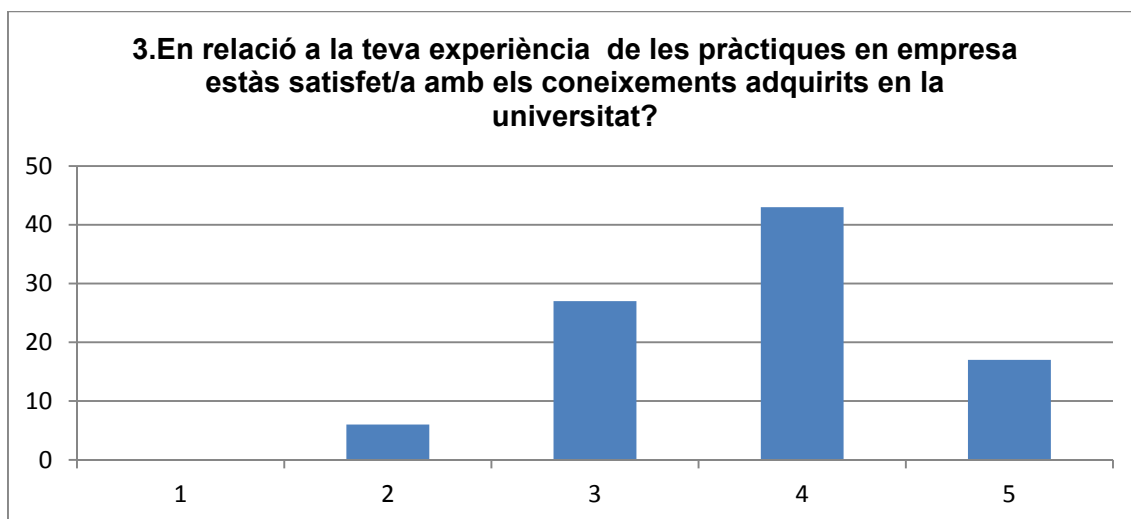
GrEVA: Grau en Enginyeria en Vehicles Aeroespacials

MUEI: Màster Universitari en Enginyeria Industrial

MUEA: Màster Universitari en Enginyeria Aeronàutica

MUEO: Màster Universitari en Enginyeria d'Organització

MUESAEI: Màster Universitari en Enginyeria de Sistemes Automàtics i Electrònica Industrial



1: Molt Desacord ...3: D'acord ...5: Molt d'acord

Titulació	MITJANA
GrETI	3,62
GrETA	3,50
GrEVA	4,29
MUEI	3,82
MUEA	3,88
MUEO	3,60
MUESAEI	4,00

Comentari: Es constata que, en termes generals, l'alumnat està satisfet amb la formació rebuda. Arran de les presentacions als tribunals, hem constatat que l'alumnat ha estat capaç d'adquirir ràpidament els nous coneixements requerits en el conveni.

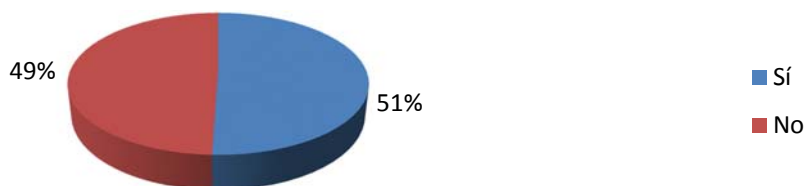
D'altra banda no hem rebut per part dels tutors d'empresa cap indicació de mancança de coneixements tècnics. El que sí hem trobat de forma recurrent i generalitzada és la demanda de millors coneixements del programa Excel.

4.L'empresa contempla la possibilitat de quedar-se els estudiants com a personal contractat?



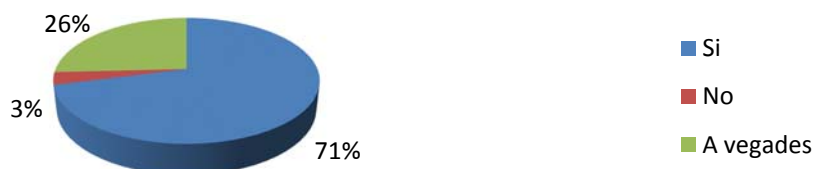
Comentari: Sovint les empreses utilitzen els convenis de cooperació educativa com una eina en els seus processos d'incorporació de nous treballadors. I ha d'altres que tenen una altra política: la d'oferir de forma estructural unes determinades tasques a estudiants en pràctiques sense possibilitat de continuïtat

5.Durant el temps en què has realitzat la pràctica, l'empresa ha fomentat la participació en cursos de formació?



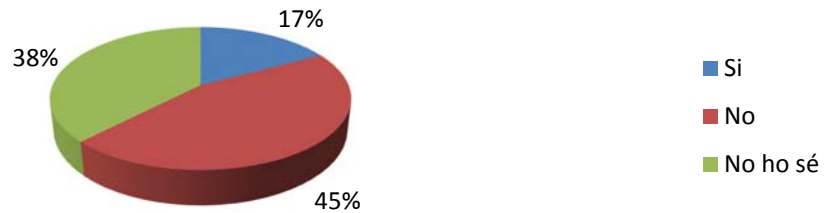
Comentari: Constatem que les empreses que signen convenis de cooperació de caire curricular inverteixen recursos propis en la formació dels estudiants.

6.Creus que és una empresa que pren en consideració les iniciatives dels seus treballadors?

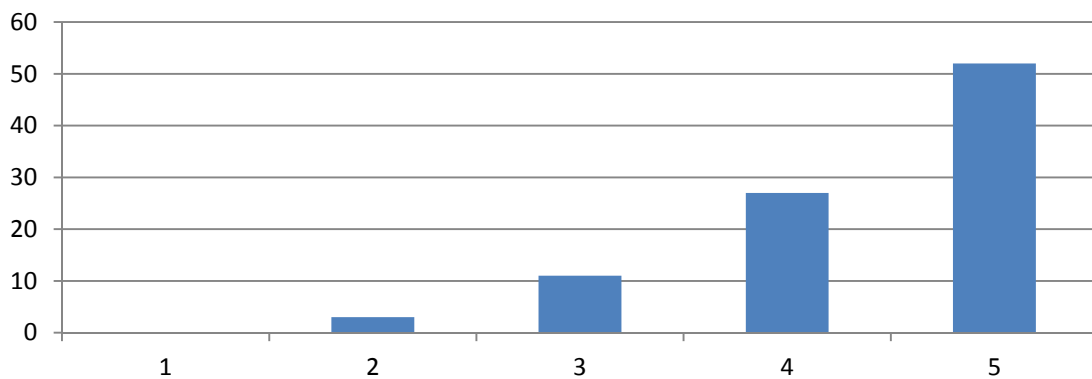


Comentari: l'ambient de treball que es troba el nostre alumnat a l'empresa és menys jeràrquic/piramidal. Pot induir a pensar que s'integren en organitzacions mes modernes i madures.

7.L'empresa té programes de mobilitat internacional/Young trainer?

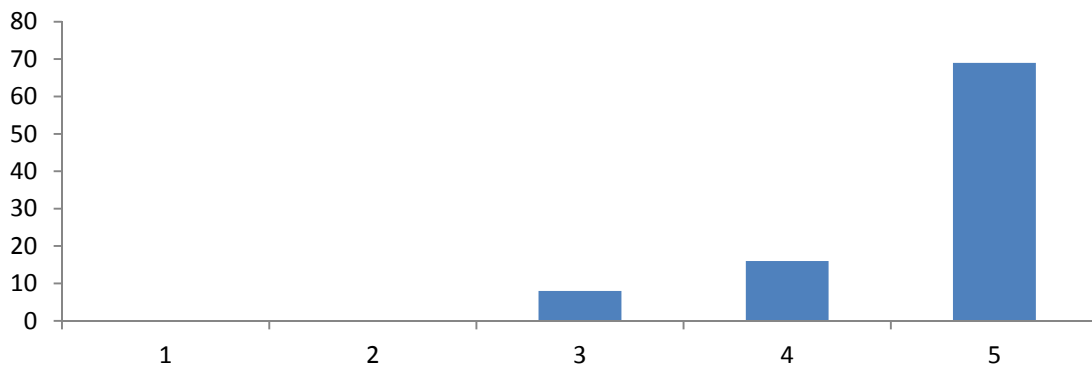


8.La tasca del teu tutor a l'empresa durant el temps en què has fet pràctiques ha estat satisfactòria?



Comentari: hem constatat que, en general, el tutor d'empresa s'implica realment en la seva tasca de mentor de l'alumne en pràctiques.

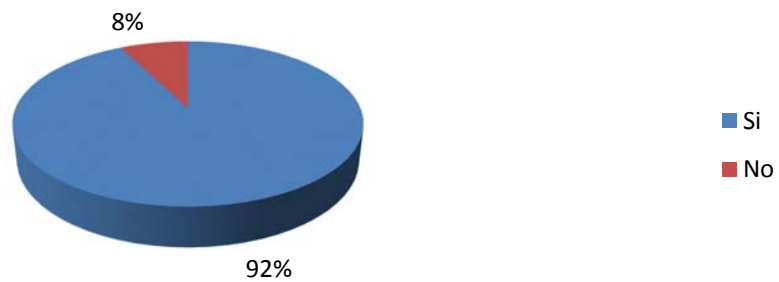
9.L'ambient del lloc de treball ha estat satisfactori?



1: Molt Desacord ...3. D'acord ...5: Molt d'acord

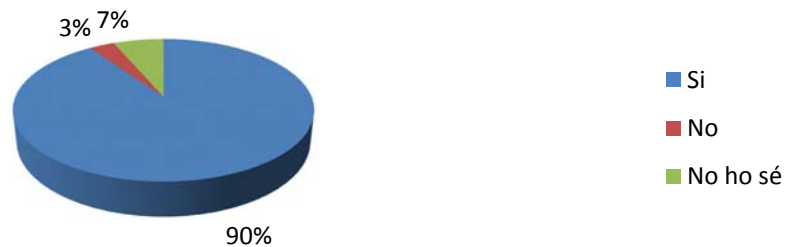
Titulació	MITJANA
GrETI	4,62
GrETA	4,75
GrEVA	4,71
MUEI	4,55
MUEA	4,88
MUEO	5,00
MUESAEI	5,00

10.L'empresa permet flexibilitat horària?



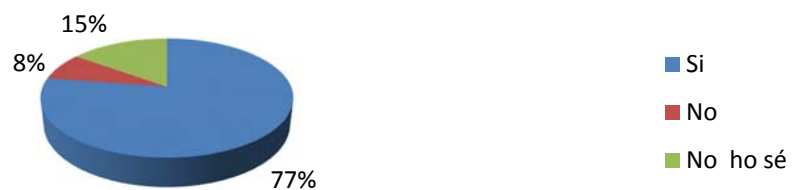
Comentari: podem afirmar que s'acompleix el que estipula el conveni de cooperació educativa pel que fa a la flexibilitat horària per facilitar l'assistència a proves d'avaluació o d'altres compromisos acadèmics.

11. Creus que les pràctiques realitzades aporten valor diferencial significatiu al teu CV?



Comentari: la realització de convenis de cooperació educativa es vista de forma gairebé unànime com un factor diferencial en el seu CV.

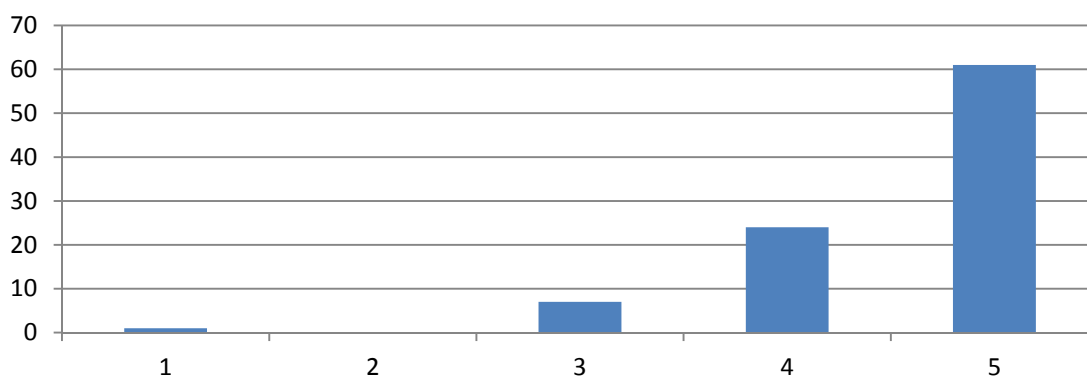
12.L'empresa té consciència social (Responsabilitat Social Corporativa, polítiques mediambientals, integració i igualtat d'oportunitats, etc.)?



13.Recomanaries a un company teu que realitzés pràctiques en aquesta empresa?



14.La teva experiència amb aquesta empresa ha estat satisfactòria?



1: Molt Desacord ...3. D'acord ...5: Molt d'acord

Titulació	MITJANA
GrETI	4,50
GrETA	4,75
GrEVA	4,71
MUEI	4,52
MUEA	4,75
MUEO	4,40
MUESAEI	4,50

Comentari: es pot afirmar que l'experiència global de les pràctiques curriculars és molt satisfactòria. Això inclou el coneixements/habilitats adquirits, l'ambient de treball, el servei de gestió de convenis i la valoració dels coneixements previs.

15.- Esquema de funcionament de les practiques curriculars a l'ETSEIAT

1. L'alumne presenta un conveni de cooperació i sol·licita que siguin curricular, especificant també la convocatòria en la que serà avaluat.
2. S'examina el contingut i el pla de treball per assegurar que reuneix les condicions mínimes exigides per ser curricular.
3. Un cop signat el conveni, l'alumne es matricula i es carregat manualment en un espai d'Atenea, en el que se li assigna un tutor acadèmic. En aquest espai se centralitza tota la documentació.
4. A través de l'Atenea i a mesura que avança el conveni, se li demana a l'alumne la següent documentació:
 - Plà de treball, conveni i expectatives (inici del conveni)
 - L'alumne te una entrevista amb el tutor acadèmic
 - Informe intermedi
 - Informe final, signat pel tutor d'empresa (finalització del conveni)
 - Valoració del tutor d'empresa (d'acord amb el format estàndard)
5. Finalment es procedeix a l'avaluació, que inclou una presentació davant d'un tribunal de 3 membres (format per tutors acadèmics), en una de les 5 convocatòries anuals.