



**UNIVERSITAT POLITÈCNICA DE CATALUNYA
BARCELONATECH**

**Escola Superior d'Enginyeries Industrial,
Aeroespacial i Audiovisual de Terrassa**

Pràctiques externes

**Lluís Gil, Eulàlia Griful i Pepa López
sotsdirector i coordinadores acadèmiques**

**<https://sau.eseiaat.upc.edu>
lluis.gil@upc.edu**

25 octubre 2017



**UNIVERSITAT POLITÈCNICA DE CATALUNYA
BARCELONATECH**

**Escola Superior d'Enginyeries Industrial,
Aeroespacial i Audiovisual de Terrassa**

Índex de la presentació

- Qué són les pràctiques externes
- Aspectes acadèmics i pecuniaris
- Modalitat assignatura optativa curricular
- Dubtes i preguntes



Antecedents

Declaració de Bolonia 1999 – Flexibilització dels currículums

Real Decreto 592/2014 d'11 de juliol BOE

Acord 30/2015 Consell de Govern UPC

Acords CP-29/2017 i CP-34/2017 ESEIAAT

Afecta els estudiants de **grau i màster**



UNIVERSITAT POLITÈCNICA DE CATALUNYA
BARCELONATECH

Escola Superior d'Enginyeries Industrial,
Aeroespacial i Audiovisual de Terrassa

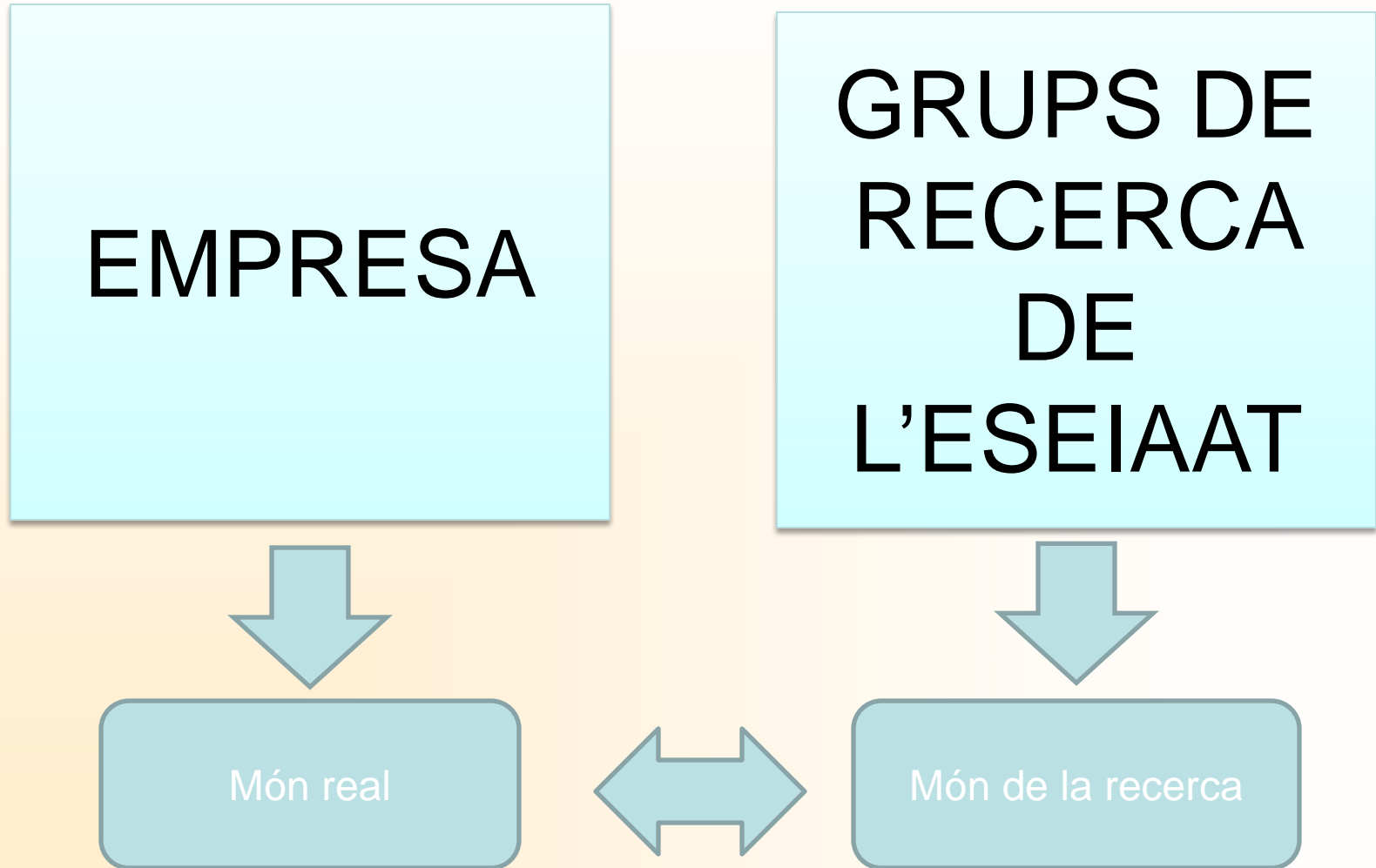
Objectius de les pràctiques externes

Les pràctiques externes constitueixen una **activitat formativa** sota la supervisió de l'Escola, l'objectiu de les quals són:

- **aplicar i complementar els coneixements** adquirits en la seva formació acadèmica
- afavorir **l'adquisició de competències** per a l'exercici d'activitats professionals
- obtenir una **experiència pràctica** que millori **l'ocupabilitat** i la inserció al mercat de treball

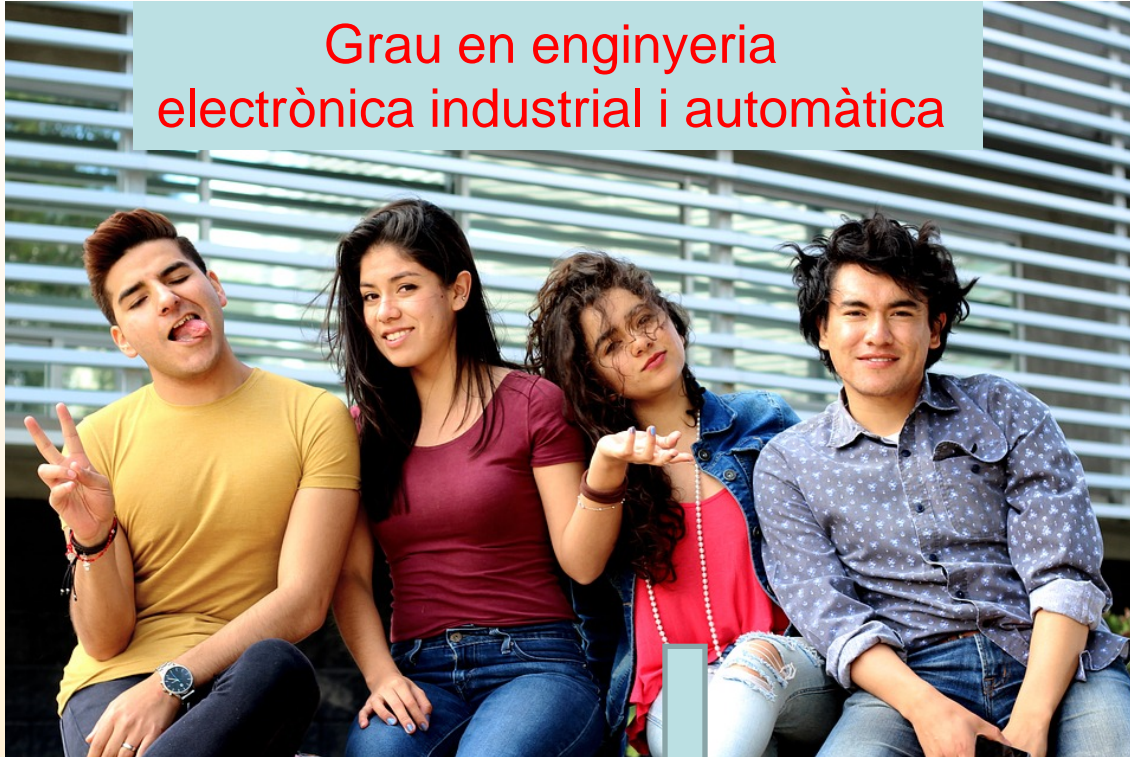


On es fan les pràctiques externes?



Per què hauria de fer pràctiques externes?

Grau en enginyeria
electrònica industrial i automàtica



Pràctica curricular 360 h Roboteam 2015
Pràctica extracurricular+TFG 500 h Robotiks 2016

OCUPABILITAT

Requisit previ !

- Vocacions
- Diferenciació
- Especialització



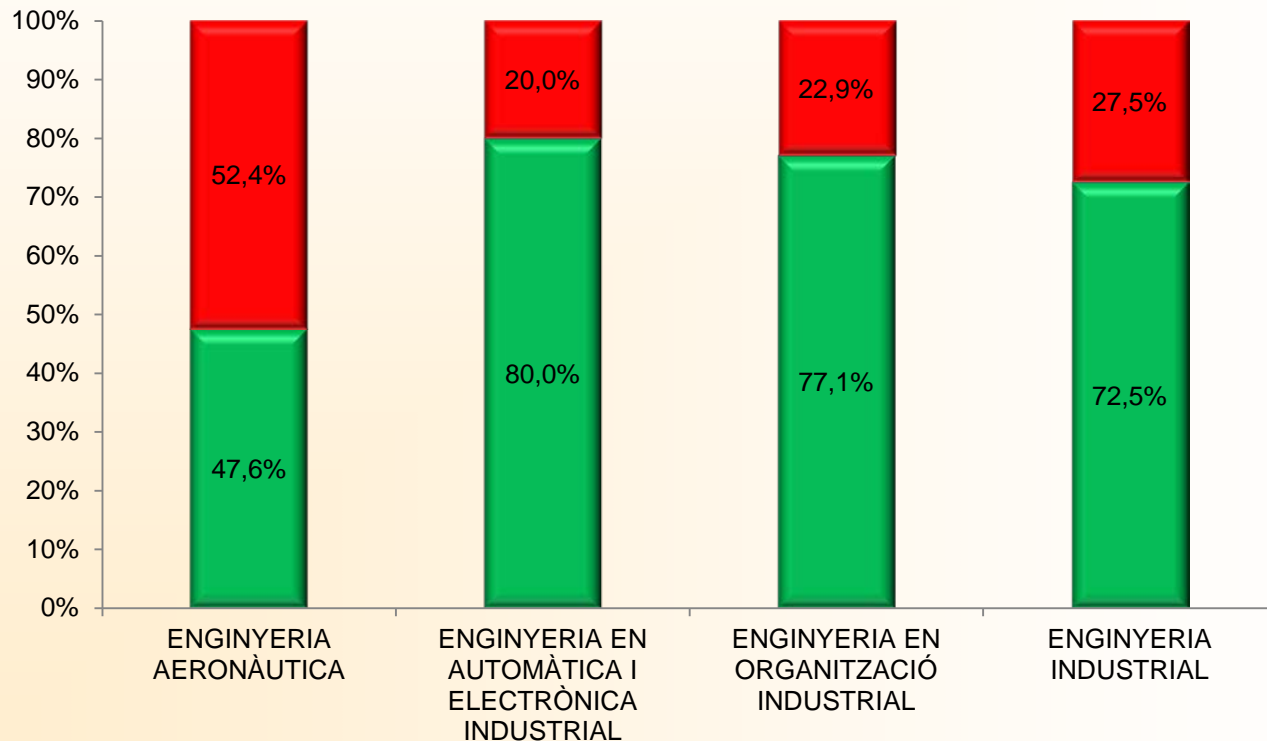
UNIVERSITAT POLITÈCNICA DE CATALUNYA
BARCELONATECH

Escola Superior d'Enginyeries Industrial,
Aeroespacial i Audiovisual de Terrassa

Dades de la primera inserció laboral (1)

És la primera feina?

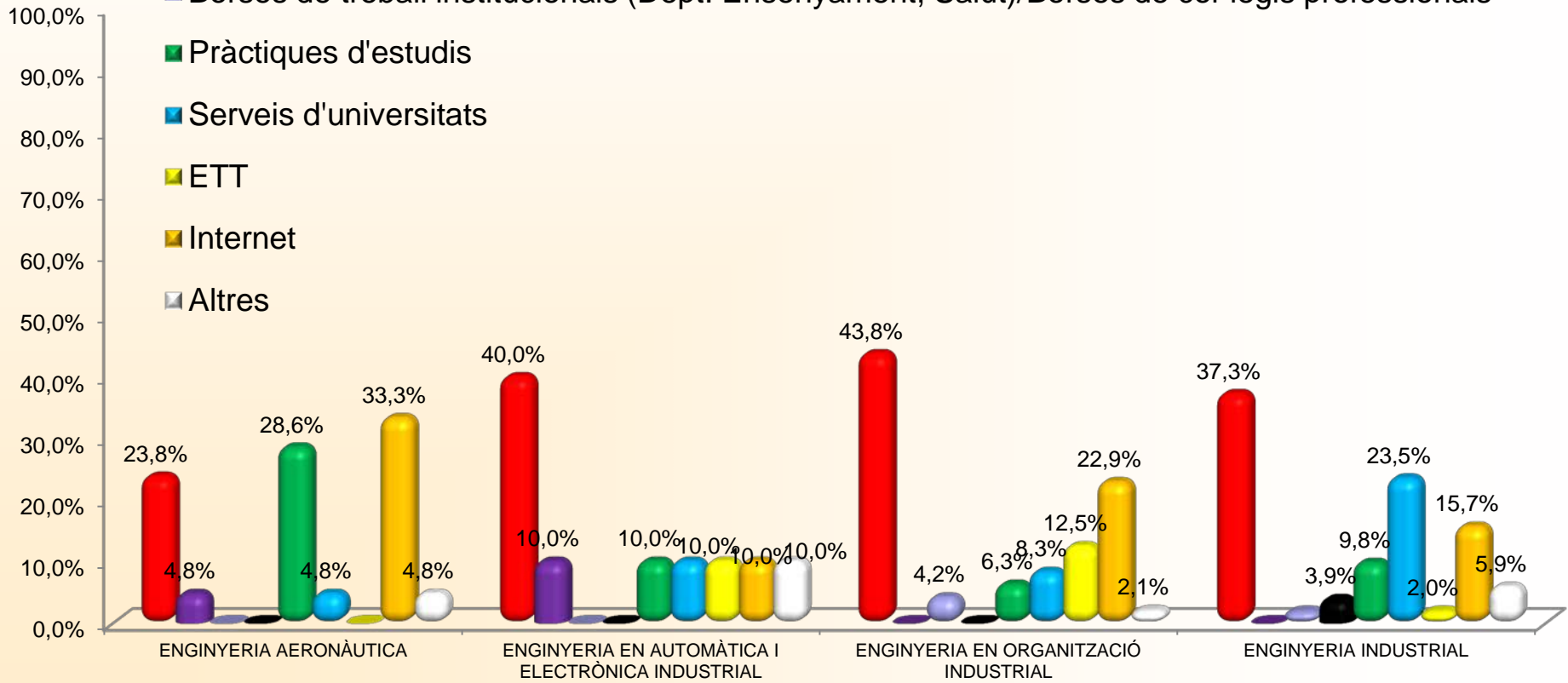
■ No ■ Sí



Dades de la primera inserció laboral (2)

Via d'accés

- Contactes (personals, familiars) ...
- Oposició/concurs públic
- Borses de treball institucionals (Dept. Ensenyament, Salut)/Borses de col·legis professionals
- Pràctiques d'estudis
- Serveis d'universitats
- ETT
- Internet
- Altres



Quan puc fer-les?

GRAUS (240 ECTS)

Quan s'hagin superat **120ECTS** (la meitat de la titulació)

Es **RECOMANA** fer-les en el 4rt curs (o amb 3er avançat)

MÀSTERS

Quan s'hagin superat **15 ECTS**
(hi ha petites excepcions)



Modalitats de pràctiques externes

- **Extracurricular:**
 - Sense vinculació docent específica
 - Es recull en el Suplement Europeu al Títol
- **Assignatura optativa:**
 - Curriculars al pla d'estudis (12ECTS=360h)
 - Avaluades i consten a l'expedient
- **Vinculades a un TFG/TFM**



Limitacions

- En un curs acadèmic màxim 900 h (excepte si hi ha vinculació a TFG/TFM)

Titulació	TFG/TFM		Assignatura optativa		Màxim total titulació	Màxim Total amb vinculació a TFG/TFM
	ECTS	hores	ECTS	hores	hores	hores
GRETA-GRETI 240 ECTS	12	360	12	360	1800	1800+180
Resta de Graus 240 ECTS	24	720	12	360	1800	1800+360
MUEI-MUEA 120 ECTS	12	360	12	360	1200	1200+180
MUEO 120 ECTS	12	360	12	360	1200	1200+180
MUESAI 90 ECTS	15	450	10	300	900	900+225



Estructura acadèmica

extracurricular

assignatura
optativa

vinculació a
TFG/TFM

Conveni de cooperació educativa
Relació contractual UPC, entitat col·laboradora i estudiant

Dóna cobertura legal a l'estudiant
Compromisos horaris i remuneració
Assegurança accidents i resp. civil

Projecte formatiu

Objectius
Tutor d'empresa
Tutor acadèmic UPC

**Avaluació i
seguiment**



PAS 1. Prendre la decisió

Escollir l'entitat externa

GRÀCIES!
A les empreses i institucions que
7 de març
Save-the-date
16 de maig



Fòrum empreses

117 empreses participants

Speed recruitment

68 empreses participants

Borsa de convenis de cooperació educativa
Escola Superior d'Enginyeries Industrial, Aeroespacial i Audiovisual de Terrassa

Inici

Contacte

Punt de trobada entre les empreses i l'estudiantat
empreses.eseiaat@upc.edu

Telèfons de contacte:
93 739 81 85 (atenció estudiants)
93 739 87 73 (atenció empreses)

Identifiqueu-vos amb el nom d'usuari de la intranet UPC o l'usuari d'empresa
Si no teniu usuari d'empresa, podeu crear-ne un omplint el formulari de registre.

Nom d'usuari: *

Introduïu el vostre nom d'usuari de Borsa de convenis de cooperació educativa - ESEIAAT.

Contrasenya: *

Introduïu la contrasenya per al vostre nom d'usuari.

Entra

<https://borsaconvenis.eseiaat.upc.edu/>

Escollir la modalitat: extracurricular, assignatura curricular, vinculació TFG/TFM

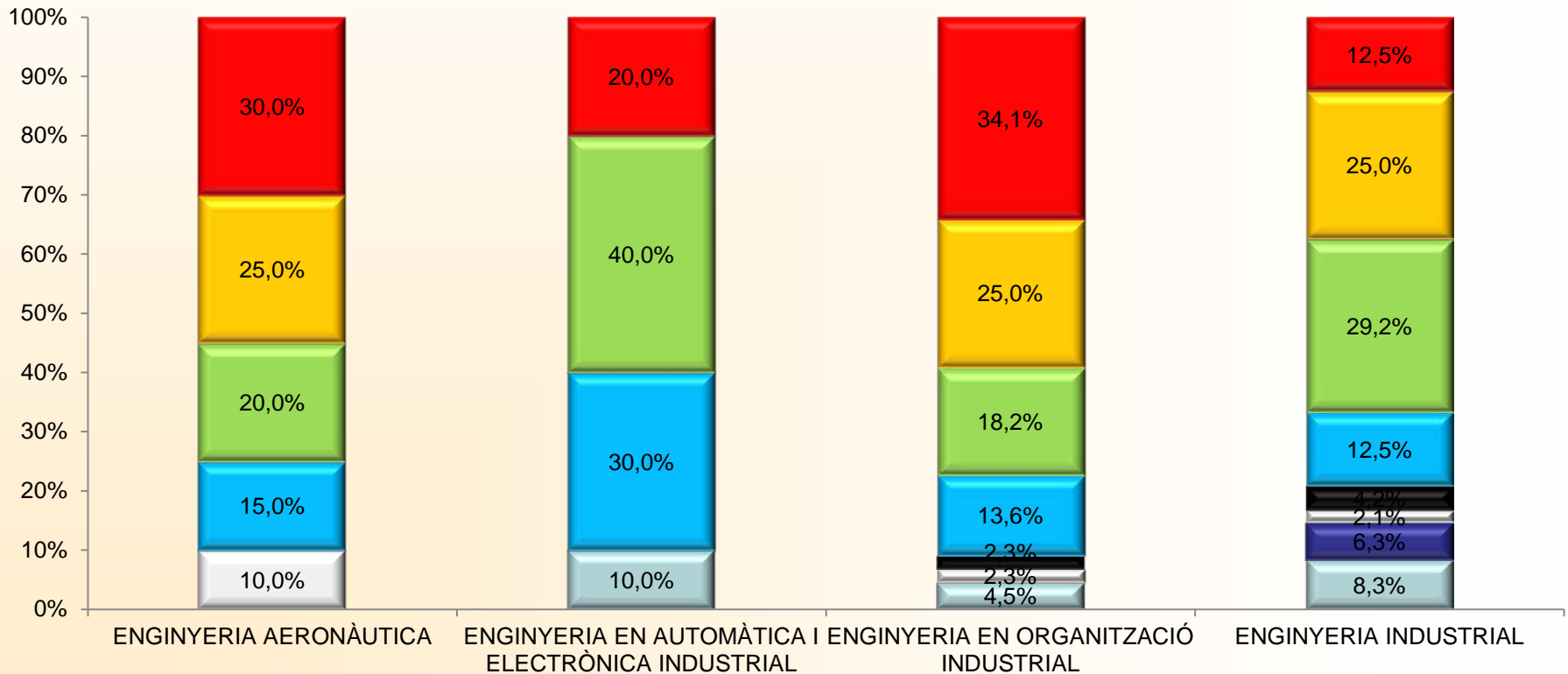
Pas 2. Negociar

- Condicions: horaris, dedicació, projecte formatiu
- Compensació econòmica:
 - Recomanat UPC 8€/h (1780 h -14.000 €/any), l'Escola **no acceptarà** * convenis per sota de 6 €/h
 - Grups de recerca cost dels crèdits optatius o preu beca UPC si és extracurricular

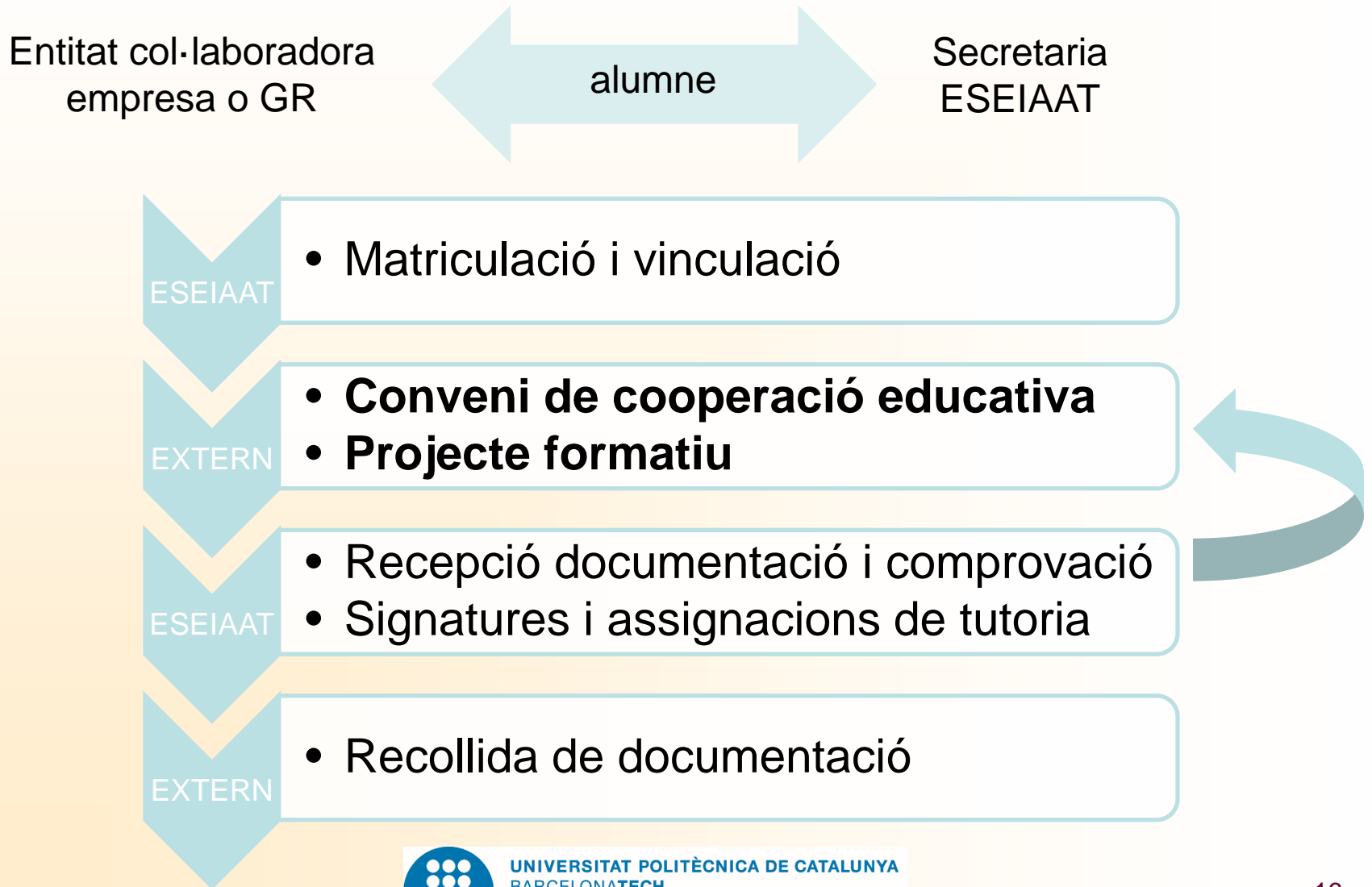


Guanyys bruts anuals 1a feina

- Menys de 9.000 €
- Entre 9.000 i 12.000 €
- Entre 12.001 i 15.000 €
- Entre 15.001 i 18.000 €
- Entre 18.001 i 24.000 €
- Entre 24.001 i 30.000
- Entre 30.001 i 40.000 €
- Més de 40.000 €



Pas 3. Tràmits administratius



Detalls importants

- **No es poden començar** les pràctiques fins que no es té el conveni signat.
- Cal lliurar la documentació a secretaria acadèmica **una setmana abans** de la data d'inici de conveni.

**SEMPRE S'HA DE SIGNAR UN
CONVENI DE COOPERACIÓ EDUCATIVA**
(és un document amb importants implicacions fiscals,
d'assegurança, etc.)



Fins aquí algun dubte?



UNIVERSITAT POLITÈCNICA DE CATALUNYA
BARCELONATECH

Escola Superior d'Enginyeries Industrial,
Aeroespacial i Audiovisual de Terrassa

Assignatura optativa de pràctiques externes

Tenen el tractament d'una **ASSIGNATURA CONVENCIONAL**

- Es **PAGA UNA MATRÍCULA**, amb el mateix preu que la resta d'assignatures
- Es signa un **CONVENI DE COOPERACIÓ EDUCATIVA** i un **PROJECTE FORMATIU (detallat)**.
- Les pràctiques **NO CURRICULARS NO ES PODEN CONVERTIR EN CURRICULARS** a posteriori
- Professora Responsable coordinadora **EULÀLIA GRIFUL i PEPA LÓPEZ**

El conveni de cooperació educativa serà de **360 hores** a TOTES les titulacions de Grau, MUEI, MUEA i MUEO i en el MUESAEI de 300 hores.

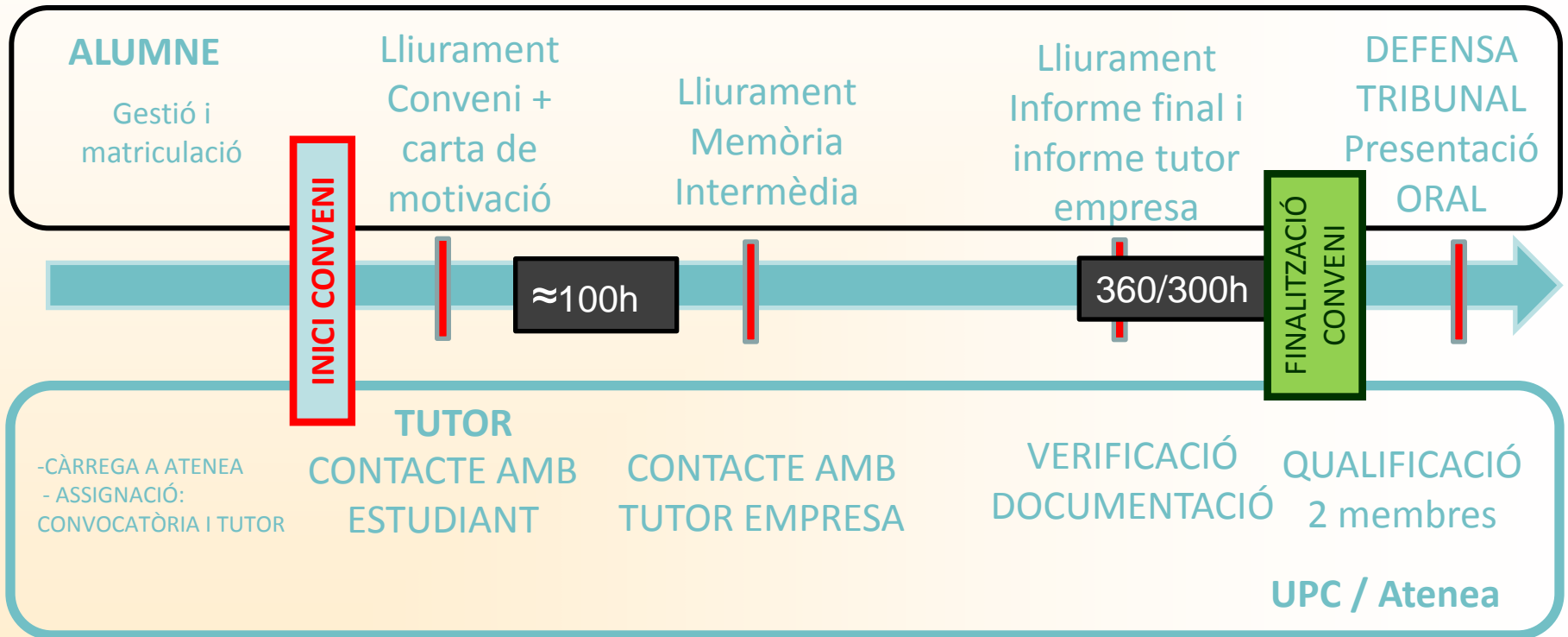


Convenis Coop. Educativa ESEIAAT 15/16

TITULACIONS	Curric.	Extracurr.	TOTAL
GrETI	80	154	234
GrETA	13	17	30
GrEVA	18	39	57
GrESistAud	22	37	59
GrEDDP	40	45	85
GrEElèctrica	19	40	59
GrEElectrònica	22	52	74
GrEQuímica	10	8	18
GrETèxtil	13	6	19
GrEMecànica	46	94	140
MUEI	69	108	177
MUEA	12	29	41
MUEO	19	42	61
MUESAEI	4	19	23
MMatFib	1	7	8
TOTAL	388	697	1085



Esquema de funcionament de l'assignatura



Evidències per a l'acte avaluatiu

- **Inici del conveni**

 - Contacte amb l'estudiant

 - Còpia escanejada del conveni i projecte formatiu

 - Carta de motivació i expectatives

- **A mig conveni (aprox 100h)**

 - Contacte amb el tutor d'empresa

 - Informe intermedi

- **Final del conveni**

 - Informe final de l'alumne signat pel tutor d'empresa

 - Informe d'avaluació del tutor d'empresa

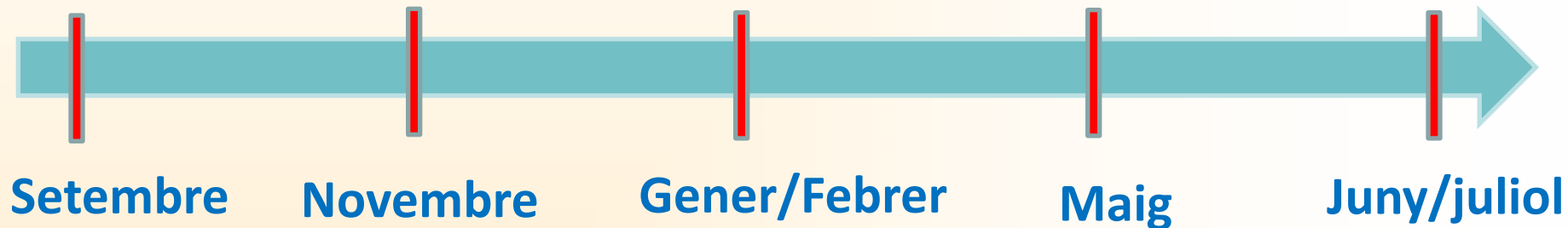
 - Presentació oral i defensa davant un tribunal de dos membres (10')

 - Acta amb qualificació



Calendari d'avaluacions

En funció de la finalització del conveni hi ha 5 convocatòries d'avaluació al llarg del curs acadèmic:



Tota la informació, normatives i impresos de les pràctiques curriculars en empresa es troba Atenea i web de l'ESEIAAT

Assignació de convocatòria al grup d'Atenea

- Els estudiants que el final del conveni és abans del 31 gener 2018 assignar **Gener/Febrer 2018**
- Els estudiants que el final del conveni és abans del 30 abril 2018 assignar **Maig 2018**
- Els estudiants que el final del conveni és abans 30 juny 2018 assignar **Juny/Juliol 2018**
- Els estudiants que el final del conveni és abans 31 agost 2018 assignar **Setembre 2018**
- Els estudiants que el final del conveni és abans del 31 octubre 2018 assignar **Novembre 2018**



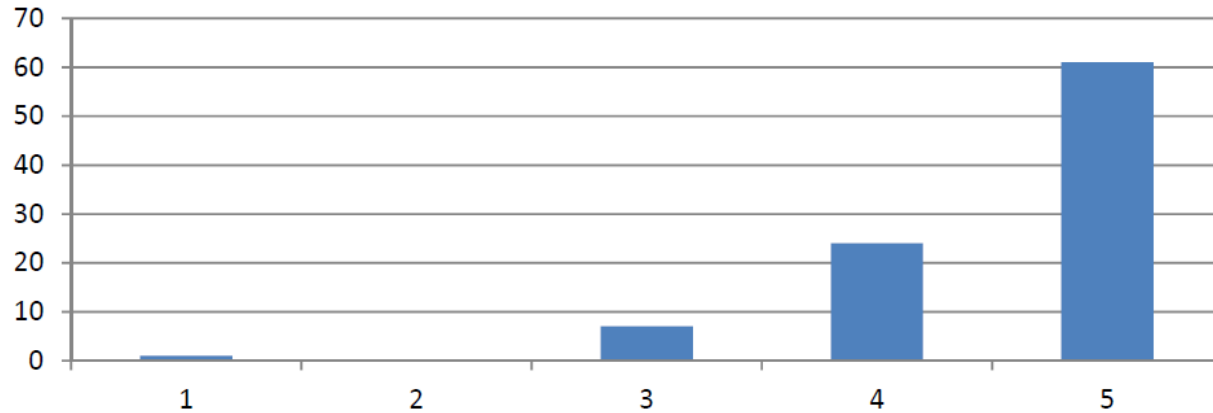
Pràctiques curriculars en empresa calendari tribunals 2017-18

Convocatòria		Presentació memòria final	dia limit lliurament memòria final i informe tutor
Novembre 2017	Graus	8-13novembre	31/10/2017
Novembre 2017	Màster	6-8nov	31/10/2017
Gener/febrer 2018	Graus	24-31 gener	15/01/2018
Gener/febrer 2018	Màster	24-31 gener	15/01/2018
Maig 2018	Graus	14-18 maig	30/04/2018
Maig 2018	Màster	14-18 maig	30/04/2018
juny/juliol 2018	Graus	27 juny-6 juliol	18/06/2018
juny/juliol 2018	Màster	25-29 juny	18/06/2018
Setembre 2017	Graus	4-14 setembre	31/08/2018
Setembre 2018	Màster	4-14 setembre	31/08/2018



Dades de satisfacció

14. La teva experiència amb aquesta empresa ha estat satisfactòria?

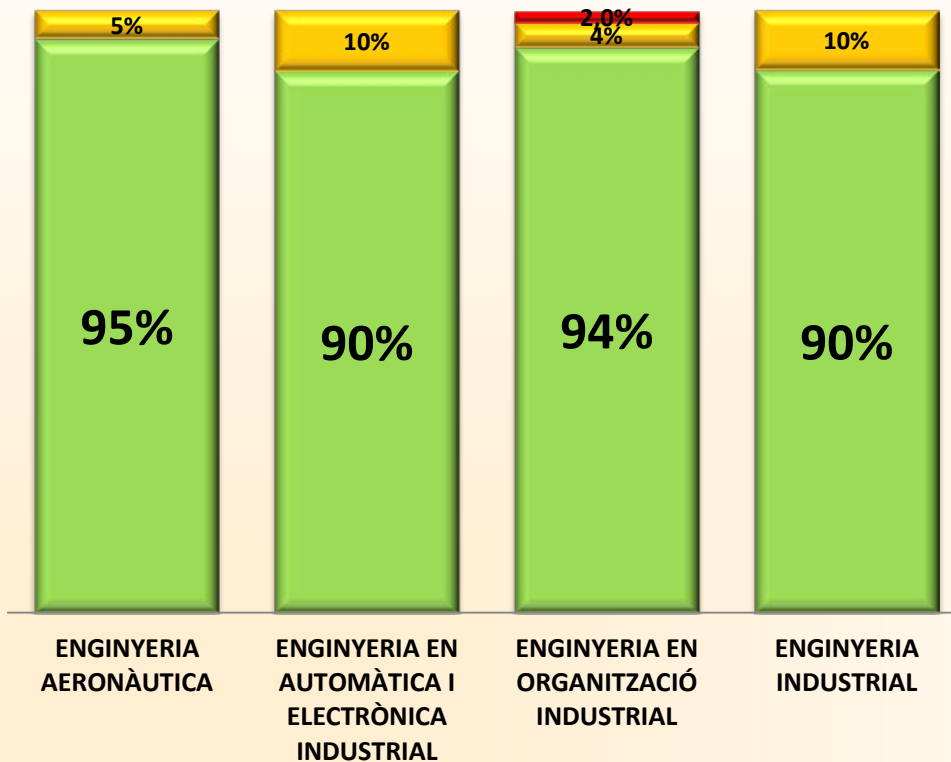


4. L'empresa contempla la possibilitat de quedar-se els estudiants com a personal contractat?



Un darrer missatge d'optimisme

- No he treballat mai
- No treballo però he treballat després dels estudis
- Treballo



En totes les titulacions de l'ETSEIAT el percentatge de població activa supera el 90%